

RYS.NR.2

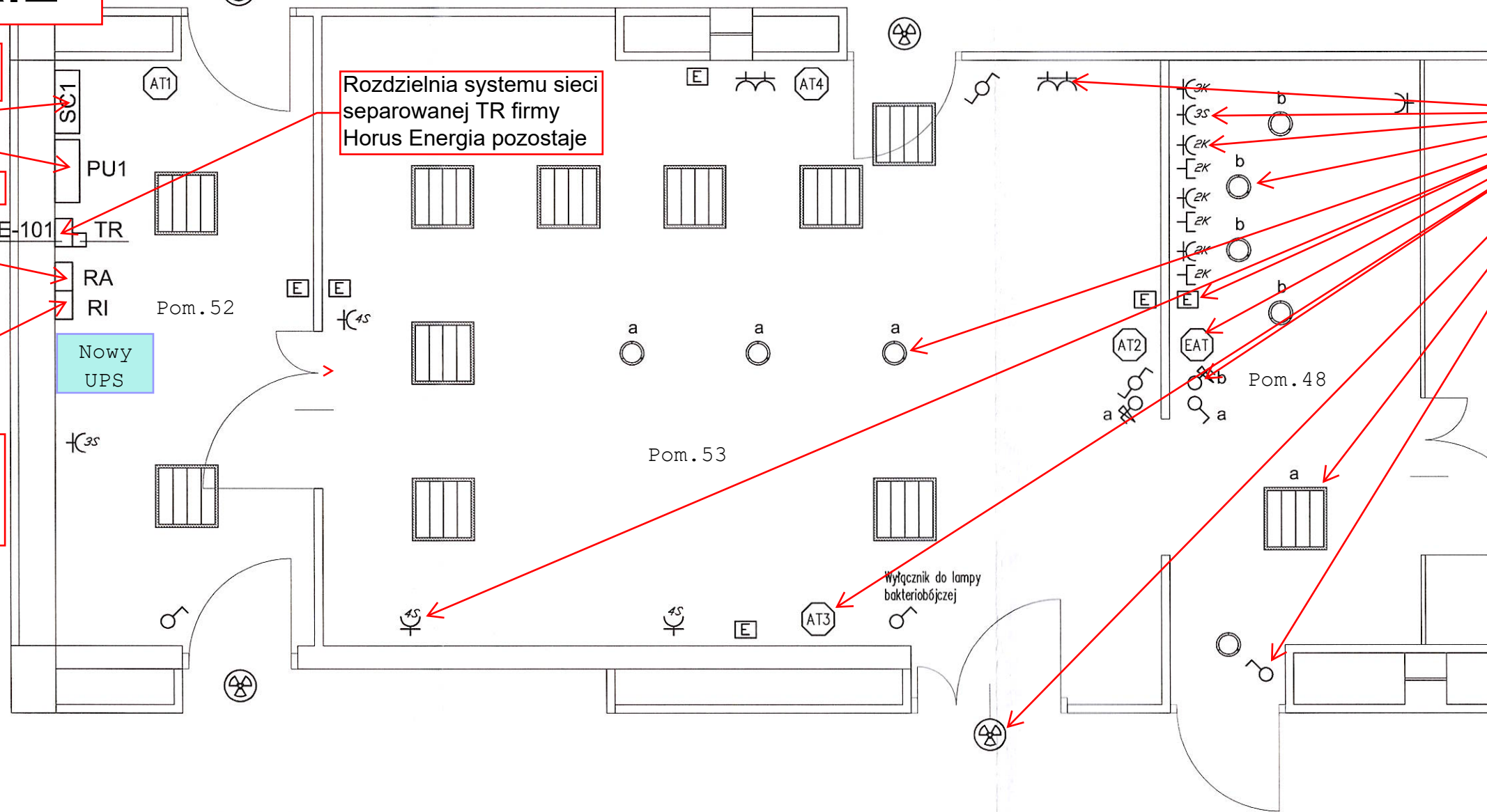
Szafy systemowa i szafa generatora do wymiany

Rozdzielnia RA do wymiany

Rozdzielnia RI obwodów oświetleniowych i gniazd wtykowych separowanych i zwykłych pozostaje

Rozdzielnia systemu sieci separowanej TR firmy Horus Energia pozostaje

Cały osprzęt typu ...w pom. 45,52,53 do wymiany.



typ osprzętu do wymiany

OZNACZENIA:

- przycisk wył. awaryjnego
- kasetta sterownicza
- gniazdo sieci komputerowej 2RJ45, podwójne
- Gniazdo wtykowe dwubiegunowe ze stykiem ochronnym, potrójne, 230V 16A, wykonanie typu DATA
- Gniazdo wtykowe dwubiegunowe ze stykiem ochronnym, potrójne, 230V 16A, zasilane z sieci separowanej
- Oprawa świetłówkowa 4x18W
- Oprawa żarowa 60W
- Lampy ostrzegające o radiacji nad drzwiami
- Wyłącznik instalacyjny p/t
- Ściemniacz p/t
- Wyłącznik inastalacyjny schodowy
- Puszka podłączenia wykładziny antyelektrostatycznej

Układ zasilania TNC-S
Ochrona od porażień - wyłączenie samoczynne

Uwaga:
Typy kabli podano na schemacie

OBIEKT:	Samodzielny Publiczny Centralny Szpital Kliniczny 02-097 Warszawa, ul. Banacha 1A
Adaptacja pomieszczeń dla potrzeb zainstalowania urządzeń AXIOM Artis dTA firmy Siemens - Instalacje elektryczne	
PROJEKTANT:	mgr inż. Wiesław NIEMYSKI Upr.bud. Wa-39/00 w zakr.elektroenergetyki
podpis:	
DATA:	01.2008r
TYTUL RYSUNKU:	PLAN INSTALACJI
NR RYS.	1
SKALA:	1:50