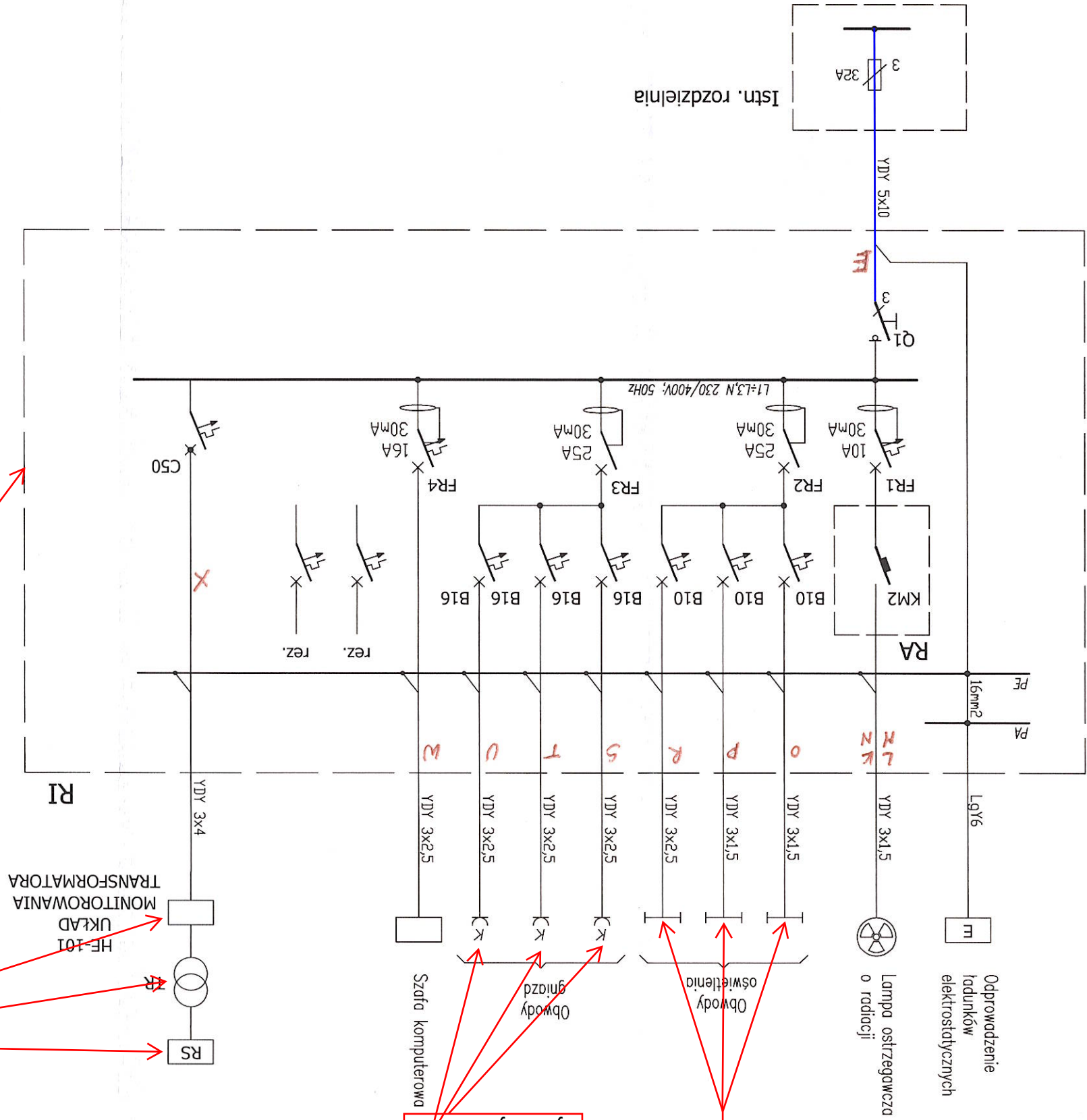


# RYS. NR 6

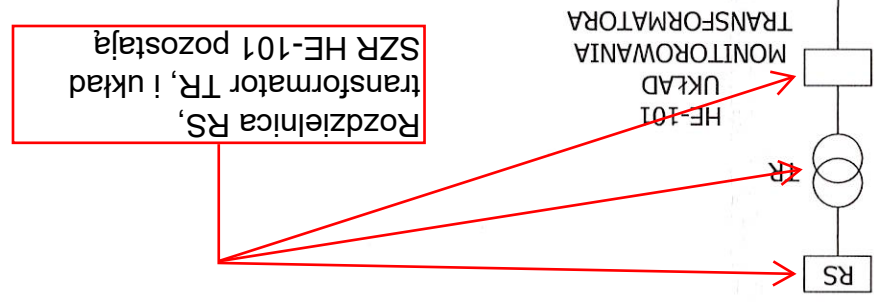
oprawy do wymiany w pom. 52,53,48

gniazda w pom. sterowni nr. 48 do wymiany



Rozdzielnia RI pozostaje

Rozdzielnica RS, transformator TR, i układ SZR HE-101 pozostają



Układ zasilania TN-S  
Ochrona od porażen -  
wyłączenie samoczynne

UWAGA:  
Połączyć zaciski PE w rozdzielniach RA i RI

OBIEKT: Samodzielny Publiczny Centralny Szpital Kliniczny 02-097 Warszawa, ul. Banacha 1A	
Adaptacja pomieszczeń dla potrzeb zainstalowania urządzeń AXIOM Artis dTA firmy Siemens - instalacje elektryczne	
PROJEKTANT: mgr inż. Wiesław NIEMYSKI Upřbud. Wa-39/00 w zakr. elektroenergetyki	podpis: <i>[Signature]</i>
DATA: 01.2008r	TYTUŁ RYSUNKU: ROZDZIELNIA RI
NR RYS. 3	SKALA: -